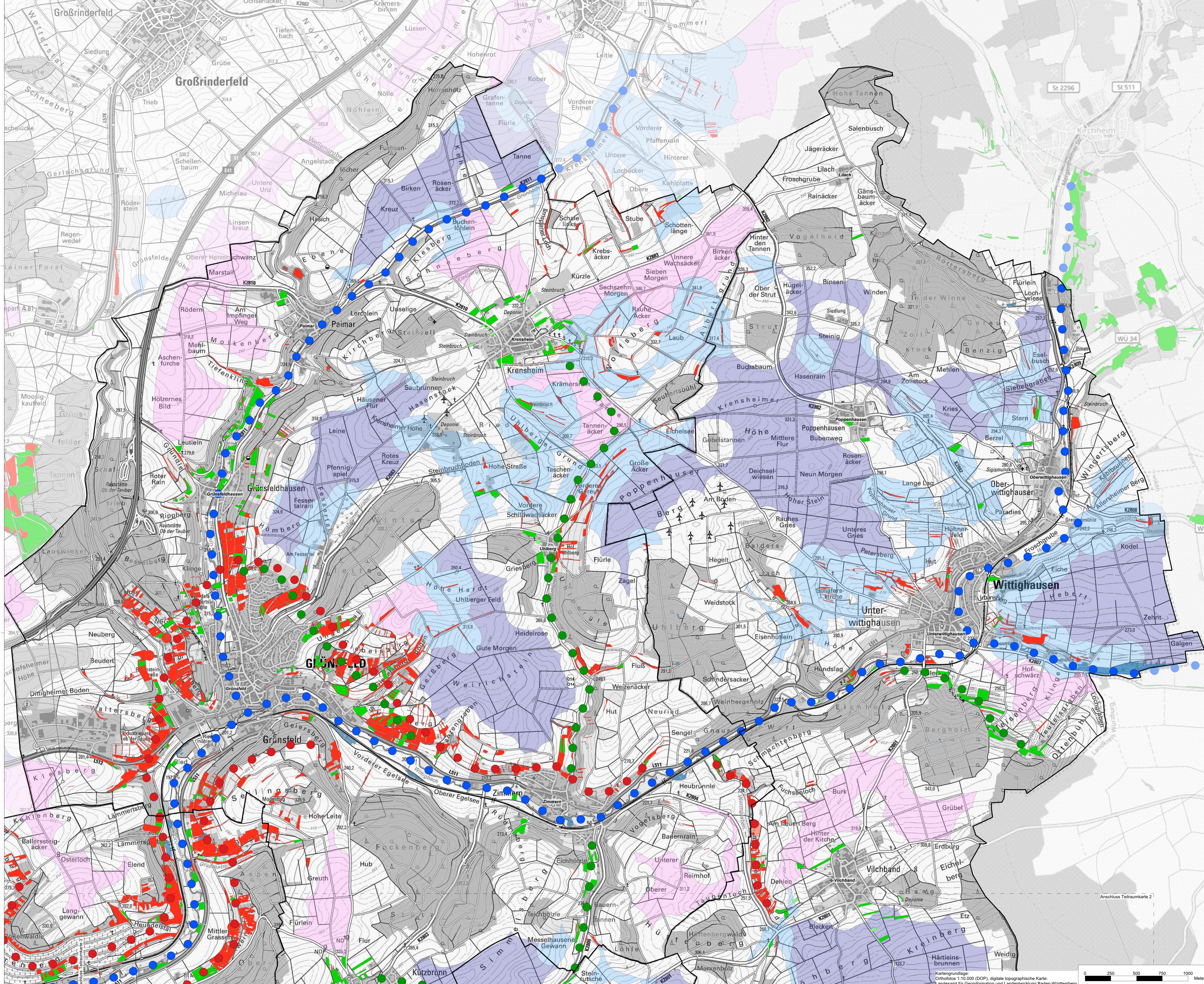
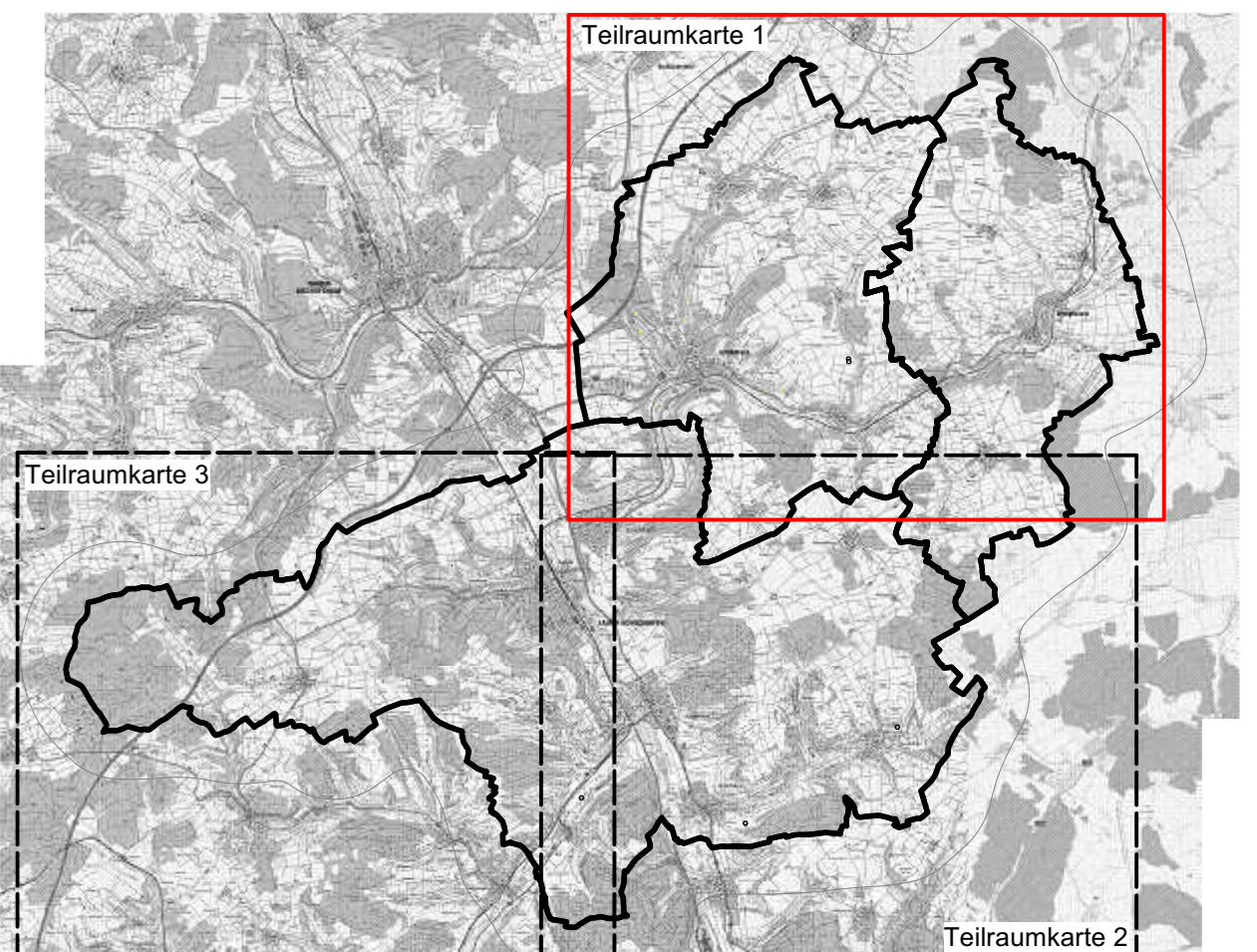


# Biotopverbundplanung für die Kommunen Lauda-Königshofen, Grünsfeld, Wittighausen



### LEGENDE

- Offenland trockener Standorte**
  - Kernfläche (Red square)
  - Trittleinbiotop (Orange square)
  - lokale Verbundachse (Red circle)
- Offenland mittlerer Standorte**
  - Kernfläche (Green square)
  - Trittleinbiotop (Light green square)
  - lokale Verbundachse (Green circle)
- Offenland feuchter Standorte**
  - Kernfläche (Blue square)
  - lokale Verbundachse (Blue circle)
- Generalwildwegeplan**
  - Wildtierkorridor landesweiter Bedeutung (Purple dashed line)
- Raumkulisse Feldvögel**
  - prioritäre Offenlandflächen (>100 ha) (Light purple square)
  - sonstige Offenlandflächen (30-100 ha) (Light blue square)
  - Entwicklungsflächen Halboffenland (Light blue square)
- Sonstiges**
  - Barriere Offenland (Grey square)
  - Gemeindefläche (Black outline)
  - 1.000 m-Puffer um das Bearbeitungsgebiet (White square)



## Biotopverbundplanung für die Kommunen Lauda-Königshofen, Grünsfeld, Wittighausen

Auftraggeber: Regierungspräsidium Stuttgart, Referat 55  
 Projektname: 2148  
 Entwurfsphase: Entwürfsphase  
 Projektstart: 18.10.2023  
 Projektende: 2148.01  
 Maßstab: 1:12.000  
 Blatt: SB, AS  
 Autor: Roland Steinbach  
 Freier Landschaftsarchitekt | btlia  
 Zum Büschfeld 5, 74613 Ostigen  
 Tel. 0794184778-0 Fax 04778-14

Kartengrundlage: Orthofotos 1:10.000 (DOP), digitale topographische Karte; Landesamt für Geoinformation und Landesentwicklung Baden-Württemberg  
 Topographische Karte Bayern: www.openstreetmap.de

